

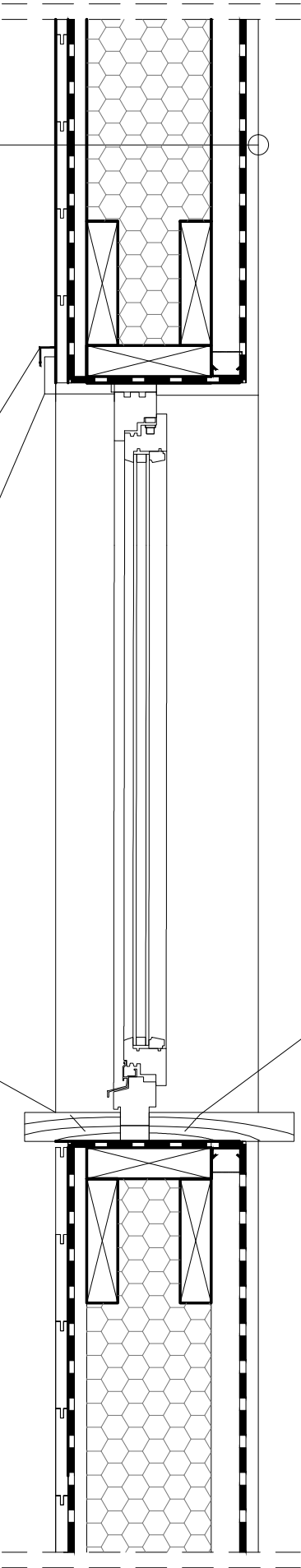
- ŚCIANA ZEWNĘTRZNA
- | | |
|----|--|
| 1. | deska elewacyjna na pióro– wpust, heblowana 2,1cm |
| 2. | folia wysokoparoprzepuszczalna (wiatroizolacja) |
| 3. | płyta OSB/3 18mm |
| 4. | szkielet konstrukcji drewnianej 20cm |
| 5. | wełna mineralna 20cm pomiędzy szkieletem konstrukcji |
| 6. | stelaż aluminiowy 5cm |
| 7. | wełna mineralna 5cm |
| 8. | folia paroizolacyjna |
| 9. | 2x płyta gk ppoż. (czerwona) |

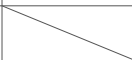
obróbka blacharska zabezpieczająca nadproże opaski okiennej

otoka okienna wykończona kątownikiem z drewna sosnowego szer. 60mm i gr 18mm koloru brązowego

parapet zewnętrzny drewniany , palisander – sosna gr. 30cm, koloru brązowego

parapet wewnętrzny drewniany, palisander gr. 30mm, w kolorze jasnym brąz



Jednostka projektowa:	<div>PROJEKT 2K</div> <div>BIURO ARCHITEKTONICZNE ŁUKASZ KUKUŁA</div> <div>42-290 Blachownia, ul. Młyńska 39 Biuro: Częstochowa ul. Mielczarskiego 21/23 lok.2 tel. 662-963-934 e-mail: lukas.kukula@gmail.com</div>			
Nazwa projektu: Adres:	BUDOWA KANCELARII LEŚNICTWA ZAGÓRZE WRAZ Z INFRASTRUKTURĄ TECHNICZNĄ UL. PODLEŚNA, NA CZĘŚCI DZIAŁKI NR EWID. 1722, OBRĘB ZAGÓRZE, JEDN. EWID. KŁOBUCK,			
Inwestor:	SKARB PAŃSTWA PAŃSTWOWE GOSPODARSTWO LEŚNE LASY PAŃSTWOWE- NADLEŚNICTWO KŁOBUCK			
Treść rysunku:	DETAL NADPROŻA			
Projektant: mgr inż.arch.Łukasz Kukula		Nr upr. proj. 21/SLOKK/2013	Podpis:	
Sprawdzający: mgr inż.arch.Piotr Klar		Nr upr. proj. 35/08/SLOKK	Podpis:	
Opracowujący: mgr inż.arch.Justyna Gondro				Podpis:
Stadium: Index:	Branża:	Data:	Skala:	Nr Rys.
P.B. --	ARCHITEKTURA	08.2022	1:10	A-6
PROJEKT OBJĘTY PRAWAMI AUTORSKIMI®				